

かるいアルファベット書き順ボード

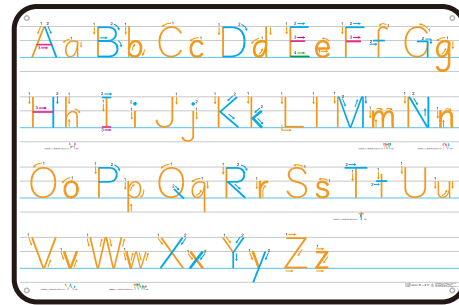
取扱説明書

ご使用前に・・・

- 製品の安全を確認してから、ご使用下さい。
- ご使用前に、必ずこの説明書をお読みの上、正しくご使用下さい。
- この説明書は、大切に保管して、必要に応じてお読み下さい。

中に入っているもの

- かるいアルファベット書き順ボード 1枚
寸法：縦600×横910×厚さ3（最大8）mm
- 画鋸4個



使い方

- 材質は、アルミ複合板を使用しているので反りにくく、丈夫です。
 - 教室の壁に掲示したり、教室のスチール黒板に貼付けてご使用下さい。
カラー印刷で、見やすくきれいで分かりやすく、生徒に興味を持たせたり、教師が説明するのに有効です。
 - 四隅4箇所ハトメ金具で穴をあけてあるので、画鋸や金具で掲示することができます。
(フックなどにかけて掲示することもできます)
- ※アルファベットの文字の書き順は参考に示したもので、決まりはありません。

お手入れ方法

- 汚れた時は、水や液体洗剤を含ませた柔らかい布で拭いて下さい。
シンナーやその他有機溶剤は使用しないで下さい。

⚠ 注意

〈安全上の注意〉

- 本来の目的以外の使用はしないで下さい。
- 壁などに掲示する場合、ボードが固定されているか確認してください。

〈使用上の注意〉

- 高い所から落下させると破損の原因になります。
- 板材がアルミ製なので、マグネットなどは付きません。

〈保管する時の注意〉

- 平らな場所に保管してください。
- 温度の高い所や直射日光が直接当たる場所に置かないで下さい。