

# 時計模型（5枚組）

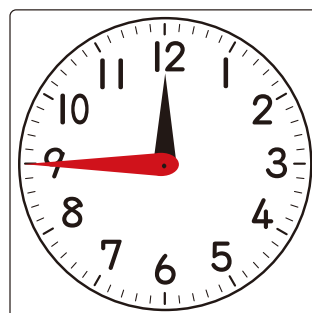
## 取扱説明書

### ご使用前に…

- 製品の安全を確認してから、ご使用ください。
- ご使用前に、必ずこの説明書をお読みのうえ、正しくお使いください。
- この説明書は、大切に保管して、必要に応じてお読みください。

### 中に入っているもの

- 時計模型  
(300×300×2mm) 5枚



### 使い方

- 裏面に磁石が付いていますので、スチール黒板などに貼付けて使用できます。
- 児童の日常生活の中で、時刻をよむことを、数枚使用して教えます。

### お手入れ方法

- 汚れたときは、水や液体洗剤を含ませたやわらかい布で拭いてください。  
シンナーやその他有機溶剤は使用しないでください。



### 注意

#### <安全上の注意>

- 本来の目的以外の使用はしないでください。
- ボードは裏面磁石付きなので、教室のスチール黒板に貼付けて使用できます。  
落下しないか、確認してご使用ください。

#### <保管する時の注意>

- フロッピーディスクや磁気テープなど、その他磁気に弱い製品の近くには置かないでください。
- 温度の高い所や直射日光の当たる場所に置かないでください。



株式会社 オータケ

〒343-0844 埼玉県越谷市大間野町5-265-1  
TEL: 048-989-8591 FAX: 048-989-8592  
<http://kabuhtake.juno.bindsite.jp/>



弊社  
HP



破損  
手順  
QR

破損して  
いた  
場合は  
こちら