

# Eduα Cloud

エデュ アルファ クラウド

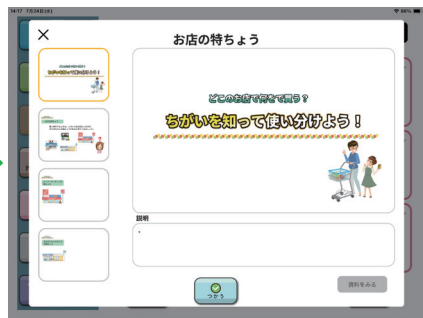
教具メーカーが開発したデジタル教具アプリ「Eduα Cloud (エデュアルファクラウド)」は、実際のボード・カード・マグネットなどの教具に使用されている教育用イラストを、デジタルボード上で自由に配置・活用できるアプリです。使用法は簡単です。デジタル教具(イラスト)を「選ぶ」「つかう」それだけで配置できます。教具を持つ視覚的な教育効果をそのままデジタル環境で再現できるため、効果的な授業運営に役立ちます。また、アプリ内のデジタル教具(イラスト)はすべて当社が著作権を保有しており、ユーザーは教育目的の範囲内で活用できます。例えば、他のアプリケーションと併用したり、資料を印刷して配布したり、CBT (Computer Based Testing) に活用することも可能です。※商業目的でインターネット上に公開する利用はご遠慮ください。ただし、本アプリを利用して作成した教材や資料については、教育目的に限りインターネット上で公開いただけます。著作権上の問題を気にすることなく、安心してデジタル教具(イラスト)をご利用いただけます。

## デジタル教具を

### 選ぶ



### つかう



### それだけ



## 選ぶ→つかう

【デジタル教具をデジタルボードに配置する操作】

- ① 選択されたデジタル教具は、色がつきます。
- ② 「つかう」を押下すると、次ページのようにデジタルボードに配置されます。

カテゴリor教科 | カテゴリと | デジタル | はじめの画面へ | お気に入りへ | フリーワード検索  
 カテゴリor教科 | 教科の切替え | ボードへ移動 | 移動 | 移動



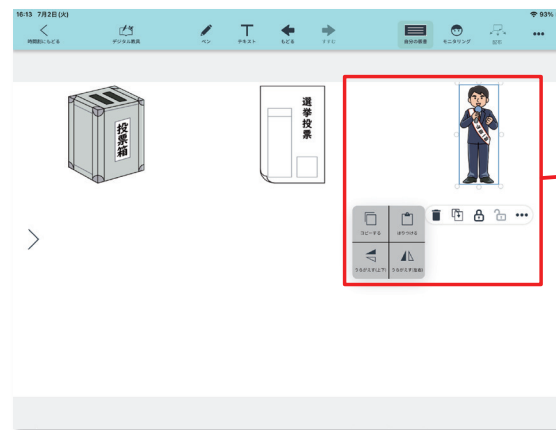
そざいとセットの切替え

選択中のデジタル教具数 (1度に9つまで選択可能)

デジタルボードに配置

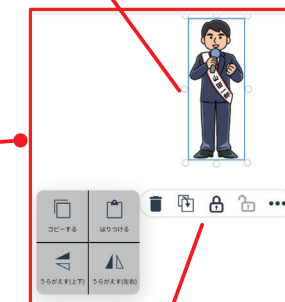
## デジタル教具の操作

デジタルボード上の、デジタル教具を選択するとハンドルとコントロールパネルが表示されます。ロックしていないデジタル教具を選択すると、様々な操作をすることができます。



【ハンドル】

タッチパネルでも操作しやすいハンドル。デジタル教具の隅に表示される○を操作することでサイズを拡大縮小することができます。選択しているデジタル教具をタッチしたまま動かすと移動できます。



【コントロールパネル】

アイコン表示でわかりやすいデザイン。削除・コピー・ロック・ロック解除うらがえす(上下・左右)などの操作ができます。

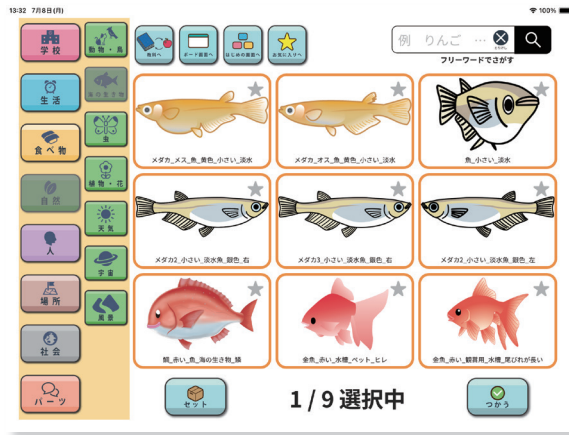
## デジタル教具 (そざい)

デジタル教具 (そざい) は、単品の素材なので、そのまま使用したり組み合わせで様々な教科に使用できます。

一度に9つのそざいを選択して使用できます。

使用頻度の高いデジタル教具がある場合は、

右上の★マークでお気に入り登録します。



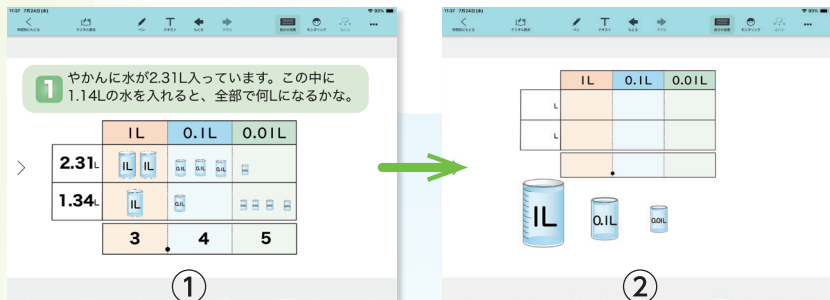
※下記は、デジタル教具 (そざい) の一部です。



## デジタル教具 (セット)

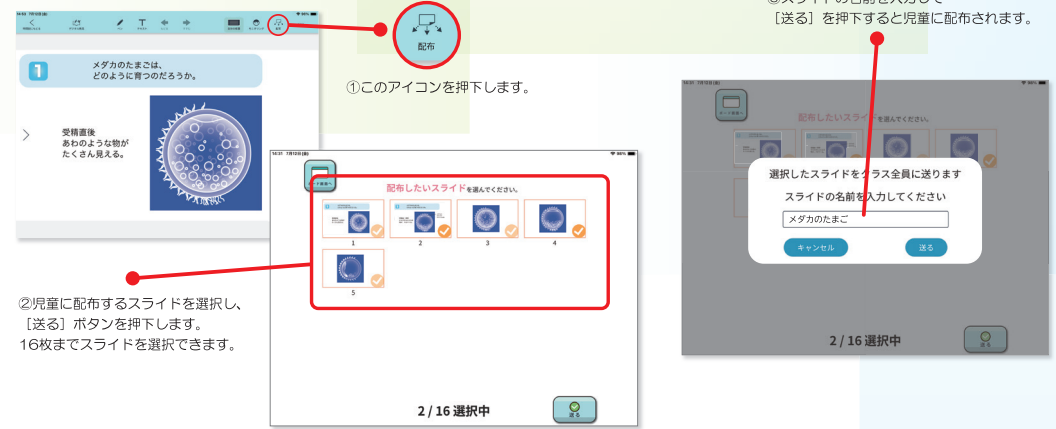
デジタル教具 (セット) は、関連ごとや単元ごとに必要なデジタル教具を予めまとめたもので、手間なく簡単に授業準備や課題作成ができます。文字やデジタル教具のサイズ・配置など、自由に変更できます。

デジタル教具 (セット) 例：小学4年生 (算数) 「小数のたし算 (図で考える)」スライド2枚



## スライドを配布する

配布機能を使用すると、先生のスライドを児童に配布することができます。先生が使用したデジタル教具や作成したワークシートや課題などを児童に配布します。先生が、配布したい任意のスライドを選択して [送る] ボタンを押下するだけです。



## 機能一覧

機能名	機能説明	先生	児童
デジタル教具	デジタルボード上で使用する教育用イラスト。	○	○
けい線・マス目	方眼・国語マス目・漢字マス目・ドット・英語四線・音楽五線斜線などをデジタルボードに設定。マス目のサイズ調整可能。	○	○
写真・動画	写真・動画をデジタルボードに配置。	○	○
ファイル	PDFファイルをデジタルボードに配置。	○	○
WEB(ウェブ)	ブラウザで検索した画面をデジタルボードに配置。 ※WEB版をご利用の場合は、拡張機能が必要です。	○	○
ペンツール	ペン・マーカー・消しゴム・直線ツール。	○	○
テキスト	テキスト入力。フォント・サイズ・太字・アンダーライン・色・縦書き・横書き。	○	○
もどる/すすむ	操作のもどる・すすむ。	○	○
モニタリング	児童のデジタルボードをモニタリング。児童のデジタルボードに先生が書き込み可能。生徒間モニタリング (先生の設定が必要)	○	○
機能名	機能説明	先生	児童
はいふ	先生が任意のスライドを設定し、児童に配布。	○	○
ふせん	ふせんに文字入力。色変更。めくる・とじる (目隠し)	○	○
グループ学習	先生がグループ設定し、数人の児童に対して1枚のデジタルボードを配布する。協働で資料作成。	○	○
板書を公開	先生のデジタルボードを児童に公開。	○	○
板書撮影	黒板の板書を写真撮影して記録。※機能停止中 (2024年7月現在)	○	○
ポインター	ポインター	○	○
タイマー	タイマー	○	○
動画	チュートリアル動画や教育アニメーションなどを視聴可能。	○	○
メモ	メモ	○	○
板書共有	先生間でデジタルボードのデータを複製。	○	○

## 動作環境

iPad OS (iPad 第7世代以降)	iOSアプリケーション
Windows 10 以降	Google Chrome (最新版)
Chromebook (Chrome OS)	Google Chrome (最新版)

**[SSO連携サービスについて]**  
 Google WorkspaceおよびGoogle Classroomは弊社のサービスではございません。本サービスとのSSO連携に関する設定はお客様にて行って頂く必要があります。また、SSO連携の承認済みアカウントには以下の注意事項への同意をお願いします。  
 ・Edu Cloudをご利用には、連携サービスごとの利用学校設定およびアカウント設定が必要となります。  
 ・Edu Cloudの利用開始前にお必ずSSO連携確認ができていないことを確認してください。  
 ・(お客様と別取引のある連携事業者や保守担当者様へ、設定について予めご相談ください。)  
 ・Edu CloudとのSSO連携に関する連携先サービス側の設定および障害に関しては弊社サポート対象外となります。

**[注意事項]**

- スマートフォンは非対応です。
- インターネット接続が必要です。オフラインでの使用はできません。
- 画面は横向きのみ対応しています。縦向きは非対応です。
- iOSは、Apple Inc.のOS名称です。
- OSの種類は、Cisco System, Inc.またはその関連会社の米国およびその他の国における登録商標であり、ライセンスに基づき使用されています。
- Windowsは、米国Microsoft Corporationの米国およびその他の国における登録商標または特許商標です。
- Chrome OS、Google Chrome、Google Workspace for EducationはGoogle Inc.の商標です。

詳しい情報はWEBサイトでご確認ください!

エデュアルファクラウド

<https://edualpha-cloud.com/>



Website

OHTAKE 株式会社 オータケ  
 学校教材・教具 / 教育用デジタルコンテンツ  
 電話 048-989-8591 FAX 048-989-8592  
 【電話受付時間】 9:00~17:00 (月~金)